

Гравитационные подпорные стены

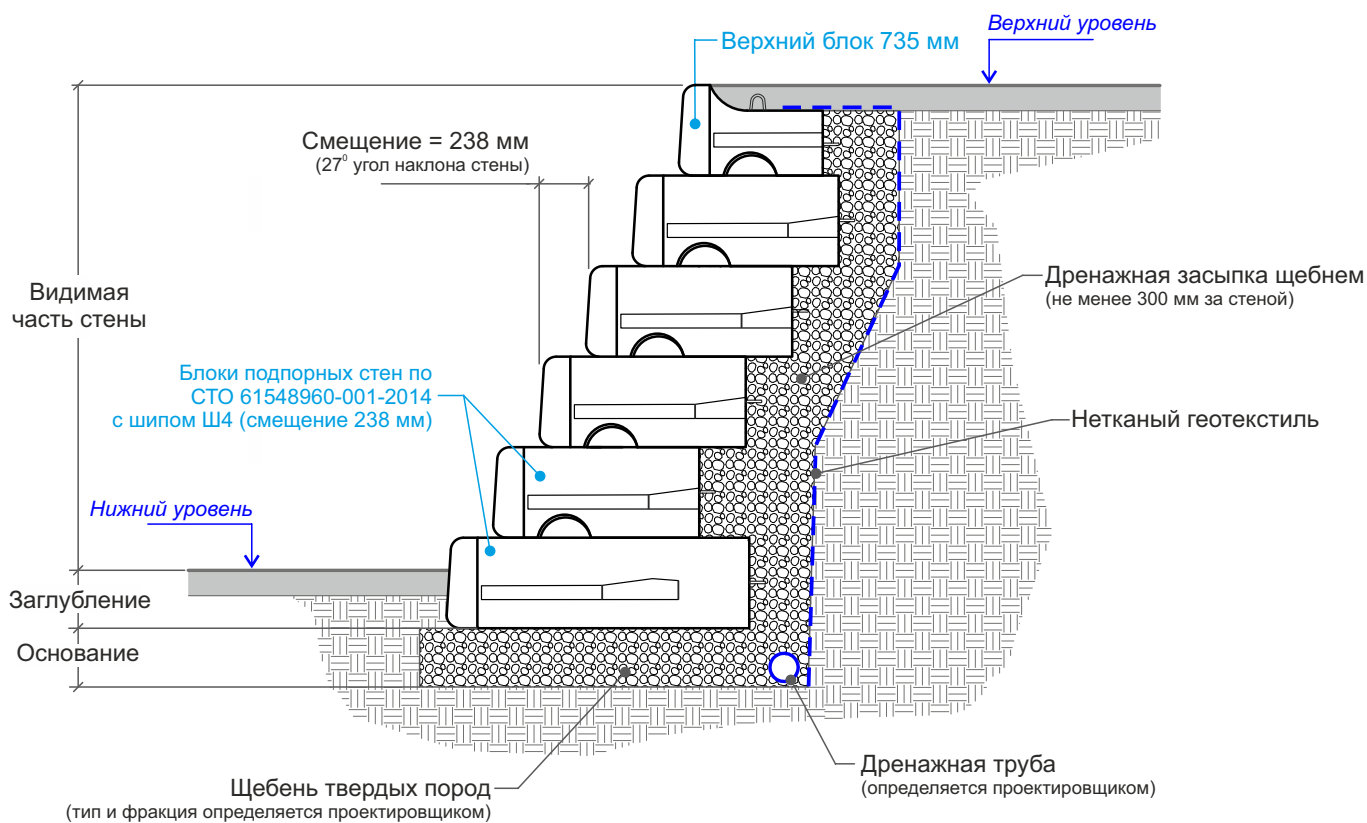
Типовое сечение гравитационной подпорной стены с углом наклона 27°

В данном документе представлено типовое сечение гравитационной подпорной стены с использованием бетонных блоков выпускаемых ООО «Штарком» по СТО 61548960-001-2014. В представленном решении применяются блоки с шипом Ш4, диаметром 254 мм, обеспечивающим смещение каждого ряда конструкции стены на 238 мм, что создает общий угол наклона подпорной стены равный 27° градусам.

Номенклатура используемых бетонных блоков зависит от характеристик грунта обратной засыпки и грунта основания, величины нагрузки за стеной, рельефа местности, уровня грунтовых вод и прочих параметров.

Ознакомиться с полным каталогом изделий и типовыми решениями, а так же различными вариантами смещений и углами наклона подпорных стен возможно на нашем сайте:

www.s-wall.ru/engineering



Данное типовое решение носит ознакомительный характер. Возможность применения деталей и узлов, содержащихся в данном документе, является исключительной ответственностью проектировщика. **Любой проект должен быть рассчитан компетентным инженером-конструктором, учитывая данные геологических изысканий и условия эксплуатации подпорной стены.**